

# 4SRPV

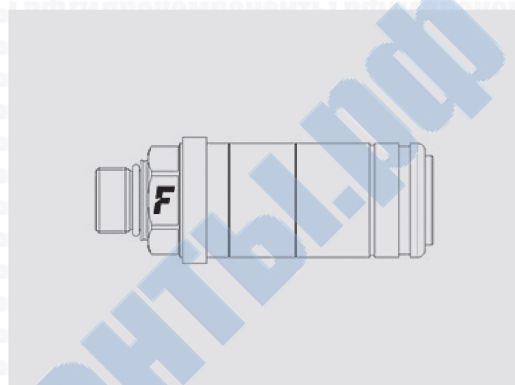


## Быстроразъемные соединения Push-pull типа "мама" для сельскохозяйственной техники

Быстроразъемные соединения Push-pull, подходящие для соединения при наличии остаточного давления в обеих ответных частях. Возможно завинчивание в порты клапанов или жесткие патрубки. Имеется функция защиты при разрыве рукава. Взаимозаменяемость по ISO 7241-1 Часть А.



## Области применения

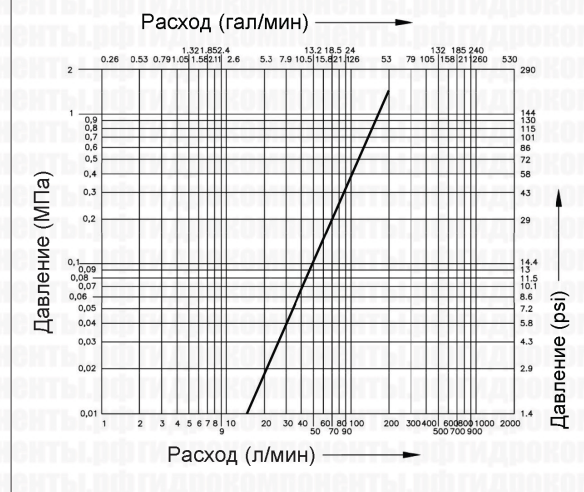


## Технические характеристики

Типо-размер	Размер		Рабочее давление (МПа)	Пропускная способность (л/мин)	Утечки, мл	Усилие для соединения, Н	Давление разрушения (МПа)		
	мм	дюймы					Тип "папа"	Тип "мама"	Тип "папа+мама"
08	12,5	1/2"	25	70	2	250	100	100	100

Материал	Сталь
Уплотнения	HNBR
Рабочая температура	-25...+125 °C
Покрытие	MATE 500 (CrIII)
Взаимозаменяемость	ISO 7241-A
Тип отсечного клапана	Тарельчатый
Соединение	Нажатием
Отсоединение	Оттягиванием втулки
Соединение под давлением	Допускается при наличии в обеих ответных частях давления, не превышающего рабочего

## График перепада давления



Соединения для сельскохозяйственной техники

Соединения с плоским торцом

Резьбовые соединения

Обратные клапаны и соединения для диагностики

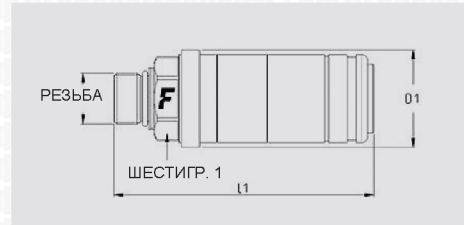
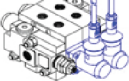
Соединения для систем высокого давления

Соединения для противовибросовых преенторов

Соединения для систем охлаждения

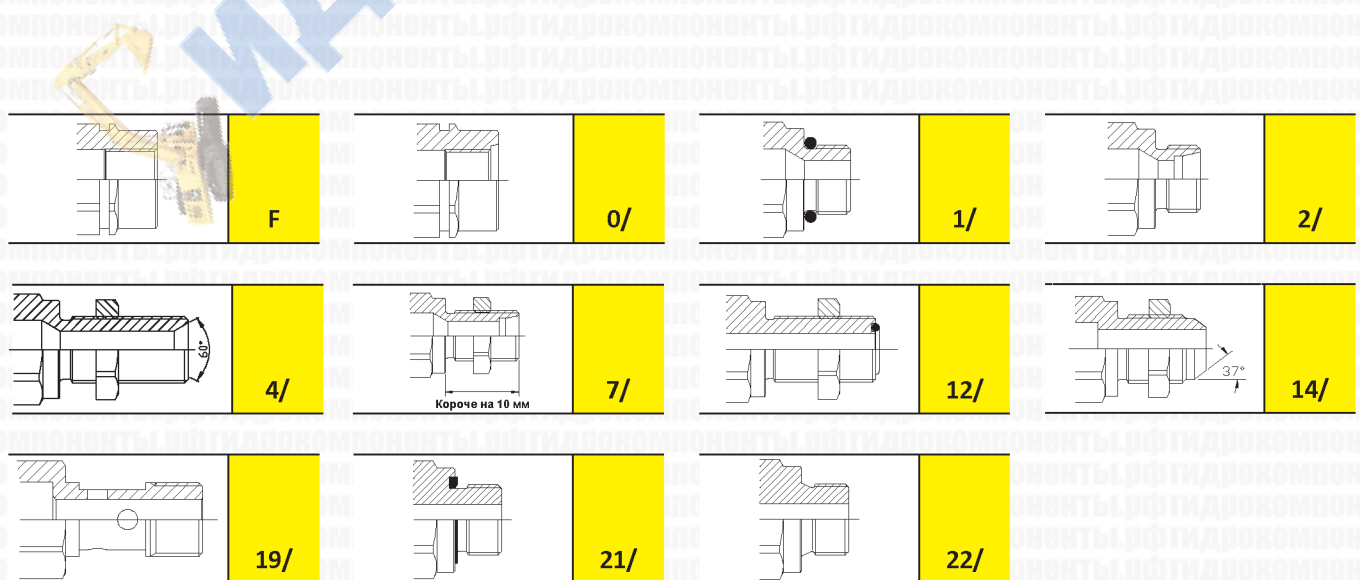
Блоки соединений MultiFaster

Стандартные соединения (ISO)

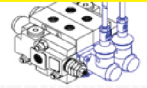


# 4SRPV

Размеры		Резьба			Ответная часть "мама"						
дюймы	мм	Тип	Стандарт	Типоразмер	Артикул	L (L1 + Резьба)		D1		ШЕСТИГР. 1	
						мм	дюймы	мм	дюймы	мм	дюймы
1/2"	12,5	0/ SAE	ISO 11926-1	3/4"-16 UNF, внутренняя, ORB	4SRPV08 12SF H	109	4,29	42	1,65	27	1,06
1/2"	12,5	01/ метрич.	ISO 6149-2	M22x1,5, наружная	4SRPV081/22F H	112,5	4,43	42	1,65	32	1,26
1/2"	12,5	04/ BSPP	ISO 8434-6	BSPP 1/2, наружная, штуцер	4SRPV084/12GF H	133	5,24	42	1,65	32	1,26
1/2"	12,5	04/ BSPP	ISO 8434-6	BSPP 3/8, наружная, штуцер	4SRPV084/38GF H	132,5	5,22	42	1,65	32	1,26
1/2"	12,5	04/ BSPP	ISO 8434-6	BSPP 5/8, наружная, штуцер	4SRPV084/58GF H	132,5	5,22	42	1,65	32	1,26
1/2"	12,5	07/ метрич.	ISO 8434-1-L	M18x1,5, наружная, укороч. штуцер 12L	4SRPV087/1815FH	124	4,88	42	1,65	32	1,26
1/2"	12,5	07/ метрич.	ISO 8434-1-L	M26x1,5, наружная, укороч. штуцер 18L	4SRPV087/2215FH	125,2	4,93	42	1,65	32	1,26
1/2"	12,5	12/ SAE	ISO 8434-3	1-3/16"-12 UN, наружная, штуцер ORFS	4SRPV0812/34SFH	132	5,2	42	1,65	36	1,42
1/2"	12,5	14/ SAE	ISO 8434-2	7/8"-14 UNF, наружная штуцер JIC	4SRPV0814/58SFH	130,5	5,14	42	1,65	32	1,26
1/2"	12,5	19/ метрич.	DIN 7642	M22x1,5, наружная	4SRPV0819/22F H	136,5	5,37	42	1,65	32	1,26
1/2"	12,5	21/ метрич.	ISO 9974-2	M22x1,5, наружная	4SRPV081/22FUMC	111	4,37	42	1,65	32	1,26
1/2"	12,5	22/ BSPP	BS 5200	BSPP 3/8, наружная	4SRPV0822/38GFH	112	4,41	38	1,5	32	1,26
1/2"	12,5	F BSPP	ISO 1179-1	BSPP 1/2, внутренняя	4SRPV08 12GF H	109	4,29	42	1,65	27	1,06
1/2"	12,5	F NPTF	ANSI B1.20.3	NPTF 1/2, внутренняя	4SRPV08 12NF H	109	4,29	42	1,65	27	1,06







# Принадлежности

## Пылезащитные колпачки из ПВХ



Колпачки для ответной части "МАМА"



Колпачки для ответной части "МАМА"

Размеры			Описание		Размеры			Описание	
дюймы	мм	типо-размер	Артикул	Цвет	дюймы	мм	типо-размер	Артикул	Цвет
1/2"	12,5	08	TM 12 L	синий	1/2"	12,5	08	TM 12-38	синий
1/2"	12,5	08	TM 12 L/A	оранжевый	1/2"	12,5	08	TM 12-38 G	желтый
1/2"	12,5	08	TM 12 L/G	желтый	1/2"	12,5	08	TM 12-38 GR	серый
1/2"	12,5	08	TM 12 L/M	коричневый	1/2"	12,5	08	TM 12-38 M	коричневый
1/2"	12,5	08	TM 12 L/N	черный	1/2"	12,5	08	TM 12-38 N	черный
1/2"	12,5	08	TM 12 L/R	красный	1/2"	12,5	08	TM 12-38 R	красный
1/2"	12,5	08	TM 12 L/V	зеленый	1/2"	12,5	08	TM 12-38 V	зеленый

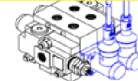
## Пылезащитные колпачки из алюминия



Колпачки для ответной части "МАМА"

Размеры			Описание	
дюймы	мм	типо-размер	Артикул	Цвет
1/2"	12,5	08	TM 12 S	





# Принадлежности

## Пылезащитные колпачки из полиоксиметилена (POM)



Колпачки для ответной части "МАМА"

Размеры			Описание	
дюймы	мм	типо-размер	Артикул	Цвет
1/2"	12,5	08	TA 12	синий
1/2"	12,5	08	TA 12 G	желтый
1/2"	12,5	08	TA 12 G UV	желтый
1/2"	12,5	08	TA 12 GR	серый
1/2"	12,5	08	TA 12 M	коричневый
1/2"	12,5	08	TA 12 M UV	коричневый
1/2"	12,5	08	TA 12 N	черный
1/2"	12,5	08	TA 12 N UV	черный
1/2"	12,5	08	TA 12 R	красный
1/2"	12,5	08	TA 12 R UV	красный
1/2"	12,5	08	TA 12 UV	синий
1/2"	12,5	08	TA 12 V	зеленый
1/2"	12,5	08	TA 12 V UV	зеленый
1/2"	12,5	08	TAID 12 N	Подпружиненный колпачок черного цвета с возможностью идентификации линий с помощью разноцветных пластиковых маркировочных вставок и знаков "4" и "4.". Для заказа данных колпачков в нужной конфигурации обратитесь к официальному дилеру.

Для заказа автоматических колпачков с механизмом сбора масла, пожалуйста, обратитесь к официальному дилеру.

## Комплекты уплотнений

### Для ответной части "МАМА"

	Размеры			Описание	
	дюймы	мм	типо-размер	Материал	Артикул
	1/2"	12,5	08	HNBR; PTFE	KIT AE12S+OR12H

Комплекты включают 5 или 10 уплотнений.